

A woman's profile is shown in a green tint, facing right. Overlaid on her face and the background is a complex digital network of thin white lines and glowing green nodes, suggesting a theme of technology, innovation, or interconnectedness.

Rapport **RSO** *2019*

GROUPE SÉOLIS

Responsables et
visionnaires ensemble

SOMMAIRE



Le Groupe SÉOLIS met en œuvre, chaque jour, **tous les moyens humains, techniques et financiers pour apporter à ses clients, où qu'ils soient, les énergies dont ils ont besoin** : électricité, gaz propane, gaz naturel et les services associés.

Il est présent tout au long de la chaîne de l'énergie : de la production d'énergies renouvelables, via la filiale SÉOLIS PROD, en passant par la distribution, organisée par GÉRÉDIS, gestionnaire du réseau public de distribution d'électricité, jusqu'à la fourniture d'énergies, assurée par SÉOLIS en Deux-Sèvres et par SÉLIA dans le reste de la France.

SÉOLIS est également gestionnaire d'éclairage public, opérateur de mobilité électrique et gestionnaire de réseau de distribution de gaz naturel.



© PeupladesTV - SÉOLIS

Chiffre d'affaires consolidé 2019 :
283,8 M€

367 salariés

Plus de
150 000 clients

AGIR DE MANIÈRE DURABLE ET PERPÉTUELLE PAGES 4-5

MENER UNE DÉMARCHE RSO COHÉRENTE PAGE 6

SUSCITER L'IMPLICATION DE NOS SALARIÉS PAGE 7

LIMITER NOTRE IMPACT ENVIRONNEMENTAL PAGE 8

ASSURER LE LIEN AVEC NOTRE TERRITOIRE PAGE 9

GARANTIR UNE DÉMARCHE COLLECTIVE ET LE DIALOGUE AVEC TOUS PAGE 10

INDICATEURS PAGE 11



Le mot d'Akhobi Sitou, Directeur Général

S'engager dans une démarche de Responsabilité Sociétale des Organisations (RSO), pour un Groupe comme le nôtre, impose d'en assurer la pérennité, d'abord à travers sa dimension sociale et dans des perspectives tant économiques qu'environnementales. Cet engagement est durable, volontaire et majeur. Cet engagement est fort, car il témoigne de la transparence et du sens éthique dont nous faisons preuve.

La crise mondiale que nous traversons donne encore plus de sens à cet engagement. C'est à l'aune des conséquences de la pandémie qu'il conviendra à chacun de repenser à la signification de l'intérêt général.

Au-delà de la démarche structurée et organisée, la RSO est une prise de conscience de la vocation globale de nos entreprises et des liens qui existent entre elles, leur environnement et leurs parties prenantes. C'est aussi un état d'esprit. Au même titre que la qualité, cette démarche sous-tend toutes les actions entreprises dans le fonctionnement global de l'organisation. Elle leur donne du sens et en démontre l'utilité.

Le Groupe SÉOLIS, de longue date investi dans un Agenda 21, a fait le choix de la continuité et s'est naturellement impliqué dans cette démarche, autant par volonté de transformation positive que par conviction profonde. Notre vision de la RSO est concrète : les petits ruisseaux font les grandes rivières. Il n'y a pas de petite initiative.

Cette démarche est aussi un bon moyen d'engager nos salariés dans nos entreprises. Si nos actions quotidiennes sont aussi importantes que des projets plus structurants, chaque collaborateur, source de richesse, doit pouvoir en être acteur, à sa mesure.

Aujourd'hui, en tant qu'Entreprises Locales de Distribution, nous sommes fiers d'appartenir au patrimoine économique local, de soutenir l'activité de notre territoire et d'en préparer activement l'avenir dans cette configuration. Pour ce territoire et pour nous tous, soyons toujours plus responsables et visionnaires, ensemble.

"Cet engagement est fort, car il témoigne de la transparence et du sens éthique dont nous faisons preuve"

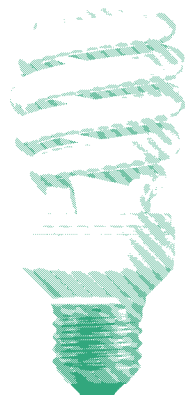
Agir de manière durable et perpétuelle

2010

- Construction du siège social de SÉOLIS, premier bâtiment des Deux-Sèvres **réalisé avec la certification HQE (Haute qualité environnementale)**. Son aire de stationnement intègre des ombrières dotées de panneaux photovoltaïques.
- **Signature de l'accord de GPEC** (Gestion prévisionnelle des emplois et des compétences).

2012

- **Engagement dans un Agenda 21** au niveau du SIEDS (Syndicat Intercommunal d'Énergie des Deux-Sèvres).
- **Signature d'un accord pour l'égalité professionnelle entre femmes et hommes.**



2013

- **Achèvement de la construction pour GÉRÉDIS d'un bâtiment passif** qui respecte un profil environnemental très performant calqué sur une certification HQE.
- **Achèvement de la construction de l'antenne de Parthenay à faible impact sur l'environnement.**
- **Renouvellement de l'accord de GPEC.**
- **Les éco-gestes se multiplient** : moins d'impressions couleur, ordinateur en veille, utilisation du thermostat pour réguler les températures, etc. Encouragement du covoiturage (20% des collaborateurs en font déjà).

2014

- **Automate de gestion de carburant à Bressuire**, pour une meilleure gestion des consommations.
- **Suivi de la consommation de papier PEFC** mis en place dans toutes les structures du Groupe.
- **Suppression des bonbonnes d'eau et connexion de tous les sites au réseau de distribution d'eau.**

2015

- **Renouvellement de l'accord pour l'égalité professionnelle entre femmes et hommes.**
- **Lancement du réseau de mobilité électrique en Deux-Sèvres AlterBase.**
- **Un correspondant CNIL** est désigné en interne pour promouvoir la culture de protection des données personnelles.

2016

- **Inauguration des 17 000 m² de la toiture photovoltaïque** du Marché aux bestiaux de Parthenay.
- **Finalisation du plan d'élimination des transformateurs pollués aux PCB.**
- **Abandon de l'utilisation de produits phytosanitaires** pour le désherbage, dans la **démarche Terre Saine.**
- **Adhésion à ALTERE**, Association d'Entreprises de Poitou-Charentes pour la RSE.
- **Création d'un Comité de normalisation** qui gère l'utilisation des matériels, de l'autorisation d'emploi à la fin de vie.

2017

- **Programme de parrainage NQT** : début de l'adhésion à cette démarche qui favorise l'insertion des jeunes à travers le parrainage.
- **Participation à la démarche Territoires zéro chômeur de longue durée** aux côtés de la commune de Mauléon.
- **Opération ampoules Led offertes** aux bénéficiaires du Tarif de première nécessité.
- **Mise en service de la centrale hydroélectrique Hydro'nov** qui récupère l'énergie sur un réseau d'eau potable.

2018

- **Réalisation d'un baromètre social** de la satisfaction du personnel portant sur 9 thématiques.
- **Signature d'un nouvel accord pour l'égalité professionnelle entre femmes et hommes.**
- **Sensibilisation à l'éco-conduite** : depuis son lancement en mai 2014, 107 agents ont été formés.
- **Recyclage des équipements de travail.**
- **Acquisition de 19 centrales hydroélectriques dans les Alpes** au sein d'Hydrocop.
- **Mise en service d'une centrale photovoltaïque au sol de 11 MWc** à Bedenac (17) et d'une autre de 8 MWc à Manot et Terres-de-Haute-Charente (16).
- **Réalisation d'un bilan carbone** pour mesurer son impact environnemental.
- **Le correspondant CNIL** est désormais Délégué à la protection des données.

2019

- **Passage réussi de l'ILO OSH à l'ISO 45001 2018.**
- **Nouvelle charte SST-E** (Santé sécurité au travail et environnement).
- **Audit énergétique** réalisé en complément du bilan carbone pour GÉRÉDIS.
- **Mise en œuvre d'une charte « chantiers propres ».**
- **Lauréat du Challenge de la Mobilité**, organisé par l'ADEME pour encourager les salariés à la mobilité durable.
- **Remplacement de 160 000 gobelets plastique annuels** par des tasses céramique et des gobelets carton 100% recyclable.
- **10 nouvelles bornes rapides** complètent le réseau de 100 bornes électriques du réseau AlterBase.
- **180 unités de production EnR** détenues par le Groupe.
- **Dématérialisation** avec PRESTO, Mobefluid, dossiers huissiers = 20 000 feuilles/an économisées.
- **Importants travaux sur le réseau public de distribution pour accueillir la production locale d'énergies renouvelables.**
- **Préparation du déploiement des compteurs évolués** qui permettront de réduire l'impact environnemental des activités de GÉRÉDIS sur l'environnement.
- **Recyclage des équipements électroniques**, collectés et gérés par des ateliers adaptés.
- **Cession de véhicules à la PRAM**, Plateforme Régionale d'Accès à la Mobilité (pratique récurrente depuis 2015).
- **Isolation des combles gratuite** pour les bénéficiaires du Chèque énergie.
- **Mesure annuelle de la satisfaction de nos clients.**
- **Flux79** : événement clients orienté vers les enjeux économiques et environnementaux de la transition énergétique.



Dominique FOURCART
Responsable de
la Division Collectivités
Territoriales

Mener une démarche RSO cohérente

Garantir un service de qualité est une exigence que le Groupe SÉOLIS cherche à améliorer sans cesse pour assurer la satisfaction de ses clients, mais également de l'ensemble de ses parties prenantes.

C'est pourquoi la démarche RSO, source de progrès et de transformations positives, est pleinement intégrée à la stratégie du Groupe.

Elle permet de donner corps à nos valeurs, de matérialiser notre participation au bien commun, et de traduire les liens durables existant entre nos entreprises et leurs actes. C'est un complément naturel à la démarche QSE (Qualité, Sécurité, Environnement), la première certification ISO 9001 ayant été obtenue en 2008.

"SÉOLIS et GÉRÉDIS ont obtenu leur première certification QSE en 2011 SÉLIA en janvier 2019*."

La démarche RSO vient donner encore plus de sens aux initiatives en place et de la légitimité à chacun. Pour sensibiliser notre encadrement, principal vecteur de diffusion des informations dans nos entreprises, des formations lui ont été dispensées. Des supports de communication sont en place pour diffuser plus largement les actualités à tous (rubrique sur le site intranet, lettre d'information).

*Les travaux en vue d'une certification de Séolis PROD sont en cours.



Sébastien GUINET
Directeur Général
de GÉRÉDIS

La démarche RSO de GÉRÉDIS est intégrée au modèle de développement de ses activités de gestionnaire du réseau public d'électricité et intimement liée à la politique de développement durable du Groupe.

Les raisons de cette démarche naissent avec la mission de service public de l'entreprise et l'engagement pour son territoire. Créatrice de valeur, engagée pour la société et les collectivités locales, pour ses salariés, GÉRÉDIS, acteur essentiel pour l'activité économique locale, s'appuie sur le progrès, la modernité et l'innovation, dans un contexte fort de transition énergétique.



Garantir les conditions d'une gouvernance responsable

À l'origine, les Directeurs Généraux ont formalisé une **lettre d'engagement pour le développement durable de l'entreprise**. Pour assurer sa mise en œuvre, la démarche RSO est conduite par un Comité de Pilotage, qui se réunit quatre fois par an. Constitué dès 2017 pour ancrer cette démarche, il est composé des Directions Générales, des pilotes RSO et des ambassadeurs.

"La démarche RSO vient donner encore plus de sens aux initiatives en place et de la légitimité à chacun."

Aujourd'hui, des équipes projet sont constituées en fonction des différentes thématiques abordées. Elles donnent de la souplesse à toutes les actions menées et la possibilité à chacun de participer aux sujets avec lesquels il a des affinités.

Susciter l'implication de nos salariés

Les femmes et les hommes qui œuvrent au quotidien sont bien sûr le cœur de la réussite de nos entreprises. Le bien-être de nos agents et la qualité de vie au travail sont des conditions primordiales à leur évolution et à leur épanouissement professionnel.



Collaborateurs de l'agence exploitation de Niort.

Dans un contexte économique parfois contraint, **les emplois sont toujours créés avec l'idée de pérennité.**

Le renouvellement du personnel est assuré par les recrutements annuels. Les nouveaux arrivants sont accueillis au travers de parcours d'intégration et qualifiant à nos métiers. Ils participent également à une journée annuelle d'accueil des nouveaux embauchés dont le but est notamment la découverte du Groupe. Le tutorat complète nos dispositifs, en valorisant la transmission des compétences. Notre Groupe favorise aussi l'insertion professionnelle au travers de contrats d'apprentissage ou de professionnalisation et de contrats en alternance. Il recrute aussi, régulièrement, des « seniors ». Les promotions internes y sont privilégiées.

La politique du Groupe SÉOLIS en matière de formation professionnelle se traduit par un plan de formation conséquent.

Il vise à développer les compétences des salariés indispensables au bon fonctionnement et au développement des entreprises. Par exemple, en 2019, la « formation de formateur » en interne a permis d'assurer la formation UTE 18-510, qui valide les habilitations électriques.

"Assurer une communication descendante, ascendante et transversale"

Pour développer des relations de travail responsables, nous veillons à créer les conditions d'un dialogue régulier avec notre personnel et avec nos partenaires sociaux, en assurant une communication descendante, ascendante et transversale. Les représentants du personnel ont notamment été impliqués dans l'élaboration d'une formation « risque et agression ». Nous menons par ailleurs des enquêtes de satisfaction régulières et disposons d'un baromètre social triennal.



Alice BRAUD
Conseillère clientèle



La certification ISO 45001 reconnaît notre système de management de la santé et de la sécurité au travail (SST).

Trois évolutions majeures par rapport à l'ILO-OSH :

- Renforcement du leadership
- Approche pro-active et continue de la survenue de dangers
- Communication systématique y compris auprès des parties intéressées impactées par la SST



Ludovic RONDEAU
Directeur des
Ressources
Humaines

Un accord relatif à l'égalité professionnelle entre les femmes et les hommes a été conclu depuis le 18 octobre 2018 et pour une durée de 4 ans. Il s'inscrit dans le prolongement des précédents accords et souligne la volonté des signataires de promouvoir l'égalité de traitement entre les femmes et les hommes, notamment sur la proportion de femmes dans le collège cadres, sur leur accès favorisé à la formation et sur l'évolution de leur rémunération.

Plan de formation 2019 :

8 596 heures de formation
690 formations réalisées
260 salariés bénéficiaires
85 thèmes de formation différents

Limiter notre impact environnemental

Au-delà de respecter la réglementation qui trace la voie, prendre réellement en considération l'environnement replace l'entreprise dans son contexte naturel, actrice d'un territoire vivant et vital, et l'oblige à limiter son impact. L'investissement de notre Groupe dans ce domaine est aussi bien interne qu'externe : il vise à créer de la valeur en préservant les ressources, à contribuer concrètement aux enjeux publics de la transition énergétique et du développement durable.

Sensibilisation à l'éco-conduite

Depuis 2014, SÉOLIS déploie annuellement un programme de formation à l'écoconduite afin de diminuer la pollution et les émissions de CO₂, de réduire la consommation de carburant et de maîtriser le coût d'entretien des véhicules. Cette formation apporte aux conducteurs les connaissances théoriques et pratiques pour adopter une conduite plus écologique, économique et plus sûre.



Nathalie ADRAZI
Responsable de la Division Qualité Sécurité Environnement et référente RSO

Un bilan carbone vise à estimer la quantité de gaz à effet de serre émise en moyenne sur une année par une entreprise. Dans le cadre de notre démarche environnementale, c'est une logique dans laquelle nous avons souhaité inscrire nos entreprises afin de suivre des indicateurs et de définir les pistes d'amélioration pour limiter notre impact environnemental. Une des actions consiste notamment à identifier et à quantifier l'ensemble des déplacements des salariés.

Avec plus de 14 000 km de lignes électriques et 9 000 transformateurs exploités par GÉRÉDIS, l'insertion des ouvrages dans l'environnement est un enjeu majeur pour le Groupe.

Pour préserver les paysages et la qualité des cadres de vie, la politique de conception et d'évolution des ouvrages prévoit un rythme élevé d'enfouissement des lignes et des dispositifs d'intégration paysagère des postes de transformation. GÉRÉDIS a adhéré à la démarche Terre Saine et n'utilise plus de produits phytosanitaires pour le désherbage des installations. La charte Hygiène, Santé, Sécurité, Environnement (HSSE), signée par tous les prestataires travaux, l'engage à respecter les aspects environnementaux lors de la réalisation des travaux.

Par ailleurs, GÉRÉDIS dématématise ses activités avec la nouvelle plateforme d'échange PRESTO qui offre un meilleur service aux entreprises partenaires et aux collectivités dans le suivi des travaux sur le réseau de distribution d'électricité.

"Le Groupe a mis en place un programme d'actions pour réduire et maîtriser l'impact de ses activités sur l'environnement"

Plus généralement, le Groupe a mis en place un programme d'actions pour réduire et maîtriser l'impact de ses activités sur l'environnement, notamment grâce au recyclage systématique des déchets, et pour minimiser les consommations de ressources : électricité, eau, papier, carburant.

Assurer le lien avec notre territoire

S'il est un engagement sociétal fondamental pour le Groupe SÉOLIS, c'est bien celui de la proximité. Les entreprises du Groupe se sont toujours développées dans l'idée d'agir au plus près de l'intérêt général.

Les cinq agences clientèle SÉOLIS, récemment modernisées, sont réparties sur l'ensemble du département.

Elles permettent d'assurer un lien direct, personnel, avec nos clients. Notre centre d'appels, intégré à l'entreprise, est basé à Niort; il offre à chacun une écoute permanente et un service connecté aux réalités du terrain. Une division dédiée aux collectivités territoriales répond aux besoins spécifiques des élus et des personnels communaux.

Dans un cadre autre que commercial, notre volonté est de développer dans le département des partenariats en lien avec nos valeurs. Ainsi, nous y avons établi des partenariats sportifs, culturels et éducatifs, ainsi que

des actions de mécénat en faveur d'associations qui œuvrent pour le tissu local.

Dans la logique de « produire local pour consommer local », SÉOLIS produit, via sa filiale Séolis PROD, des énergies renouvelables dans la perspective d'un mix énergétique équilibré.

"Contribuer au développement maîtrisé des énergies au cœur du territoire"

Ainsi, le Groupe contribue au développement maîtrisé des énergies au cœur du territoire en prenant part à des projets, en propre ou en participation.



Jaky ROBIN
Président du Tour Cycliste des Deux-Sèvres

Le Tour Cycliste 79 est un temps fort qui met à l'honneur notre département. C'est une chance de compter parmi nos partenaires de longue date SÉOLIS, soutien du maillot jaune depuis plus de 10 ans. Notre partenariat n'est pas une surprise puisque nous partageons les mêmes valeurs sportives de la course, la convivialité et la sincérité, et sommes attachés à notre territoire historique de la même manière.



AlterBase, un réseau pour l'aménagement du territoire

Cinq ans après l'installation de la première borne de recharge électrique en Deux-Sèvres, le réseau AlterBase compte aujourd'hui 110 bornes pour véhicules électriques et hybrides rechargeables.

Il poursuit son développement en matière d'écomobilité et d'énergies propres, avec notamment l'installation de 10 nouvelles bornes de recharge rapide et l'ouverture à de nouveaux opérateurs.



Garantir une démarche collective et le dialogue avec tous



Bien connaître nos parties prenantes, nos différents interlocuteurs, c'est être en mesure de mieux répondre à leurs besoins et à leurs attentes. C'est pourquoi nous envisageons cette démarche RSO comme une démarche réellement collective, qui ne fonctionne que si elle est partagée.

Dans le cadre de notre certification, nous avons recensé la liste de l'ensemble de nos publics, les parties prenantes en lien avec nos activités. Nous les interrogeons sur une base régulière pour maintenir le dialogue et continuer à mieux les connaître.



Cécile PORTENIER
Conseiller clientèle

Clients

Plateau d'accueil téléphonique
Cinq agences clientèle
Enquête de satisfaction annuelle
Traitement des réclamations en moins de 11 jours

Collaborateurs

Journées d'information du personnel
Journée des nouveaux embauchés
Entretien individuel d'appréciation annuel
Baromètre social de satisfaction interne triennal
Enquêtes de satisfaction ponctuelles
Comités (CSE, CSSCT,...)

Société civile

Publications, conseils
Partenariats et mécénats

Collectivités

Équipe dédiée

Organismes professionnels, autorités, régulateurs

Membres des organismes professionnels
Dialogues réguliers avec les instances professionnelles, les autorités et les régulateurs

Fournisseurs et sous-traitants

Notation annuelle
Égalité de traitement de tous les fournisseurs
Charte HSSE

Indicateurs

SOCIAL

2017 2018 2019

EFFECTIFS

CDI	343	353	367
CDD et Intérim	15	16	15
Stages et Alternance	12	18	11

RÉPARTITION DES CDI

F	113	123	131
H	230	230	236
Jusqu'à 20 ans	1	1	2
20-30 ans	39	40	50
30-40 ans	81	86	89
40-50 ans	106	107	114
50 et plus	116	119	112
Exécution F	27	27	28
Maîtrise F	72	81	87
Cadre F	14	15	16
Exécution H	62	63	63
Maîtrise H	126	125	129
Cadre H	42	39	44

MOBILITÉ

Mobilité interne	18	19	32
Embauches	17	16	28
Départs	16	13	11
Dont retraite	9	7	5

RELATIONS SOCIALES

Nombre de mandats de représentants du personnel élus ou désignés	69	69	63
Nombre de représentants du personnel au conseil de surveillance	3	3	4
Accords signés	2	2	4
Réunions de CHSCT	6	9	8



Nathalie MAINGRET
Responsable de la Division Relation Clients

ENVIRONNEMENTAL

2017 2018 2019

Carburant en litres	266 649	203 361	220 993
Déplacements en km	2 322 410	2 249 192	2 269 852
Consommation globale en l/100 km	9,70	8,62	9,73
Flotte VE et hybride			18*
Production EnR en GWh Groupe SIEDS	178	240	261
Rejet de kg de CO ₂ au 100 km	24,72	25,21	22,61
EnR (Garanties d'origine) en GWh	16,8	28,1	24,7
Obligations CEE (Certificats d'Économies d'Énergies) en GWhc	133	247,1	362,1
Obligations CEE Précarité en GWhc	43	82,2	120,5

* 14 % de la flotte de véhicules thermiques hors PL et VU

ÉCONOMIQUE

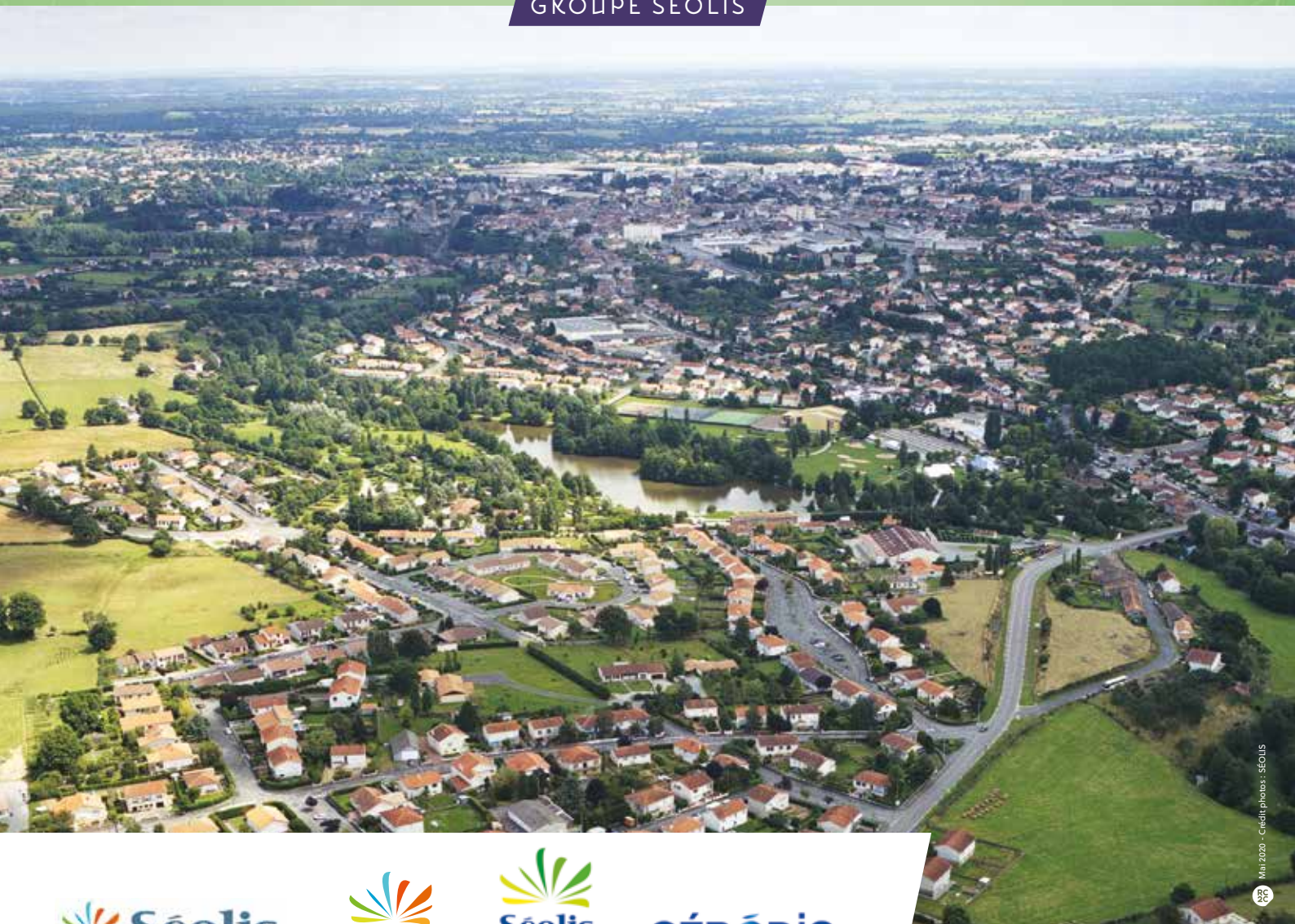
2017 2018 2019

CA consolidé en M€	215,4	260,6	283,8
Investissement réseau électrique en M€	29,3	49,1	37,4
Investissement réseau gaz en M€	0,9	0,9	0,6
Investissement EnR Groupe en M€	12,4	29,1	4,6
Partenariat et mécénat en k€	50	70	80



Rapport RSO 2019

GROUPE SÉOLIS



SÉOLIS

336 avenue de Paris - CS 98536 - 79025 Niort Cedex
SAEML à Directoire et Conseil de Surveillance
au capital de 72 116 000 €. RCS Niort 492 041 066.



www.seolis.net

L'énergie est notre avenir, économisons-la !