

# TOUT PRÈS



## À PROPOS

### « Tout Près » change de look !

Tarifs, offres, services, astuces, bons plans et conseils pour réaliser des économies d'énergie, assurer sa sécurité électrique... Vous trouverez toute une compilation d'informations utiles dans cette nouvelle formule de Tout Près, que nous avons voulue plus simple et encore plus attractive. Une mise en page aérée, des textes plus courts, toujours des illustrations pour y voir plus clair... Et, nouveauté : une rubrique dédiée à vous, artisan, commerçant, profession libérale, qui avez des besoins spécifiques.

Bref, une lettre encore « plus près » de vos attentes et de votre quotidien, conçue pour vous guider dans vos choix en matière d'énergie.

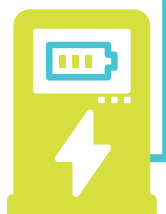
Bonne découverte !

**Mehdi Gheribi**  
Directeur commercial

## LE CHIFFRE

# 103

C'est le nombre de bornes de recharge pour véhicules électriques installées par SÉOLIS dans le département des Deux-Sèvres.



## À SAVOIR

### Nouveau site seolis.net : plus simple et plus pratique

**L**avez-vous remarqué ? À l'image de votre lettre Tout Près, notre site Internet a depuis quelque temps, lui aussi, fait peau neuve.

#### Pourquoi ?

Pour plus de simplicité, pour accéder plus rapidement aux informations essentielles et à vos espaces en ligne, et ainsi gagner en efficacité. Mais aussi pour mieux vous expliquer qui nous sommes : une entreprise engagée, proche de tous, proche de vous, impliquée sur notre territoire commun. Enfin, pour plus de modernité et d'agrément visuel.

#### Comment ?

En donnant une information immédiatement adaptée ! Collectivités, entreprises, producteurs d'énergies, et vous bien sûr... chaque client a des besoins spécifiques. Nous avons conçu ce nouveau site avec des espaces différenciés pour vite trouver l'info qui vous concerne. Ergonomie, fluidité, contenus enrichis... Tout a été pensé pour vous faciliter la navigation.

#### Où ?

Sur seolis.net, un site accessible depuis un ordinateur, une tablette ou un smartphone !

Bonne navigation !

# Bien au chaud sans dépenser plus !

**Vous rêvez d'un hiver bien au chaud, chez vous, tout en maîtrisant votre facture ? Alors suivez ces 5 conseils...**



## 1 • Vérifiez l'étanchéité des portes et fenêtres

En calfeutrant les sources de déperditions, vous optimiserez vos dépenses d'énergie.

Quand vous le pourrez, investissez dans la bonne isolation de votre logement (ouvertures, murs, toiture...), source d'économies considérables.

## 2 • Chauffez à bonne température

Il est recommandé de chauffer à 19/20°C les pièces à vivre et à 17°C les chambres. Baisser le chauffage de 1°C permet d'économiser 7% d'énergie : impressionnant, non ?

Et si vous vous absentez plusieurs jours, une température ambiante de 12°C suffit pour éviter le gel des canalisations.

## 3 • Programmez votre chauffage

Le principe est de bien chauffer les pièces à vivre quand le logement est occupé. Une programmation vous permet d'adapter précisément le chauffage à votre rythme de vie.

## 4 • Fermez les volets et les stores à la tombée de la nuit

Vous limitez ainsi la déperdition de chaleur au niveau des ouvrants. En revanche, il est essentiel de renouveler quotidiennement l'air de votre intérieur en ouvrant les fenêtres : 5 à 10 minutes par jour suffisent.

## 5 • Entretenez vos équipements de chauffage tous les ans

Il est recommandé de faire réaliser l'entretien annuel de votre chaudière par un spécialiste, ainsi que de purger et nettoyer les radiateurs, afin qu'ils fonctionnent sans consommer d'énergie superflue.



**SÉOLIS recommande d'installer un gestionnaire d'énergie** qui vous permet de programmer la température de chaque pièce sur le mode confort, économie d'énergie ou hors gel.



## Place aux ampoules LED!

**Trop consommatrices d'énergie, les ampoules halogènes ont été supprimées du marché européen en septembre dernier.**

Les ampoules – ou lampes – les plus performantes sont aujourd'hui les LED. Peu consommatrices d'électricité et plus durables (jusqu'à 40 000 heures), elles sont à privilégier pour l'éclairage domestique, à condition qu'elles soient de classe A+ ou A++.

Consommant peu également, **les lampes fluocompactes (LFC)** sont moins chères à l'achat mais durent moins longtemps.

## Démarchage à domicile : gare à l'arnaque !

*Prudence ! Si vous êtes démarché à domicile pour des installations ou travaux destinés à réaliser des économies d'énergie, contactez votre mairie, qui doit être avisée au préalable d'une telle opération commerciale sur la commune. Exigez la présentation d'une carte professionnelle. Avant de signer un devis, prenez le temps de la réflexion. Si besoin, n'hésitez pas à prendre contact avec des organismes publics engagés dans la rénovation énergétique tels que ARTEÉ ou l'ANAH.*

TOUT PRÈS DES **PROS**

## L'assistance dépannage spéciale Pro

*Vous souhaitez protéger votre entreprise des aléas électriques ? Vous avez tout simplement un besoin vital d'électricité pour votre activité ? SÉOLIS vous propose **Zen'élec Pro : une assistance dépannage électrique rapide, efficace et ultra-disponible : 24h/24 et 7j/7 !***

Contactez un conseiller au **0 969 397 902**.

+ d'infos sur [www.seolis.net](http://www.seolis.net), rubrique **PROFESSIONNEL, TPE & PROS, Services**.

« Le compteur électrique de ma maison est dans la pièce à vivre, est-il possible de l'encaster dans un coffrage ? »

*Un compteur peut être habillé d'un coffre, à condition qu'il laisse circuler l'air ! Le coffre ne doit pas servir de placard et ne surtout jamais renfermer de produits corrosifs, comme des bombes aérosols par exemple. Veillez aussi à ce que le compteur reste facile d'accès.*