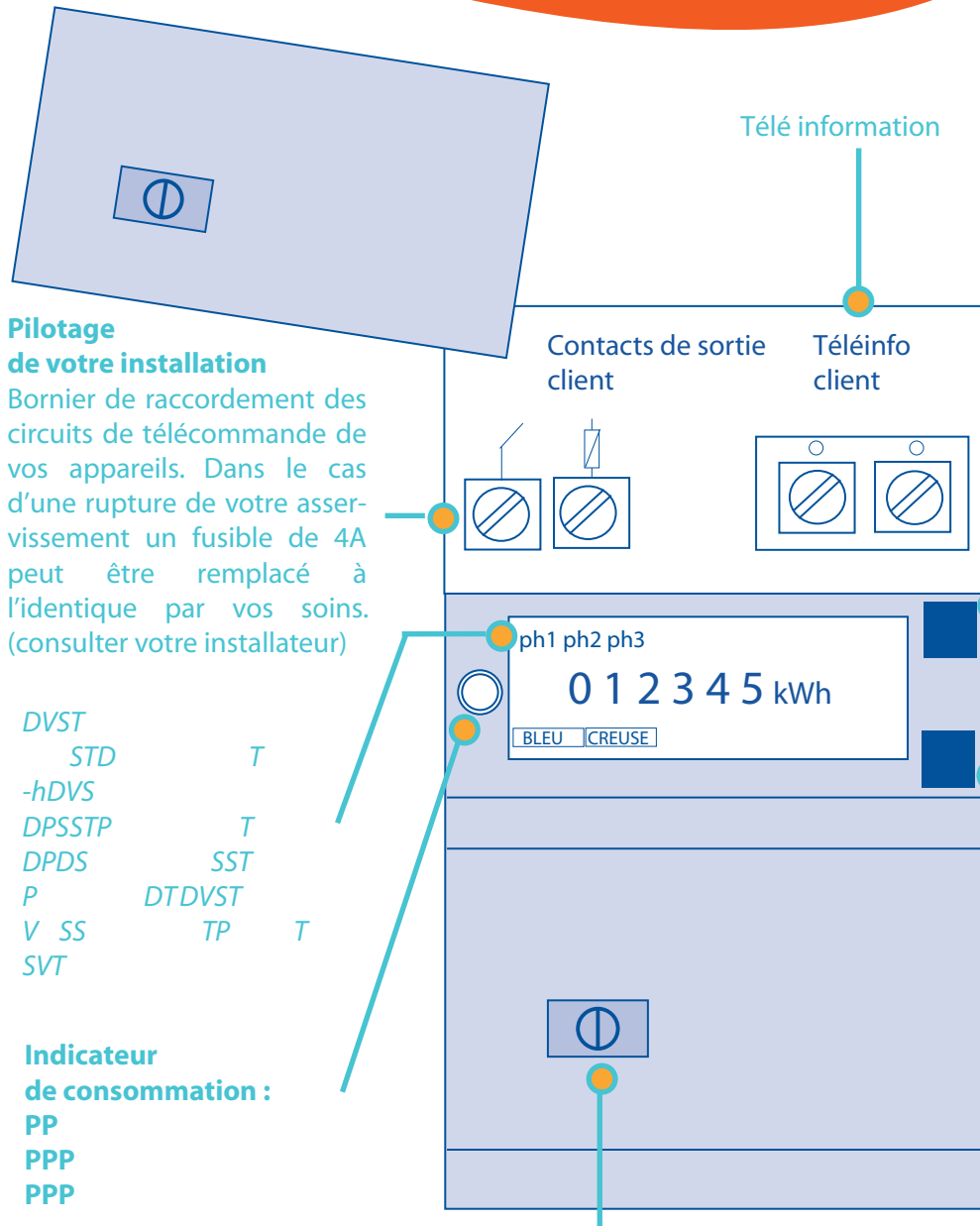


Le compteur électronique pour une alimentation en triphasé

Votre compteur électronique garde en mémoire et tient à votre disposition plusieurs indications. Pour faire apparaître l'information recherchée, il suffit d'appuyer une ou plusieurs fois sur les touches S et D.



Pilotage de votre installation
Bornier de raccordement des circuits de télécommande de vos appareils. Dans le cas d'une rupture de votre asservissement un fusible de 4A peut être remplacé à l'identique par vos soins. (consulter votre installateur)

- DVST
- STD T
- hDVS
- DPSSTP T
- DPDS SST
- P DTDVST
- V SS TP T
- SVT

- Indicateur de consommation :**
- PP
 - PPP
 - PPP
- P
- PPP
 - PI

Votre compteur peut mettre en marche et arrêter automatiquement certains appareils électriques, afin qu'ils fonctionnent seulement durant les périodes tarifaires où le prix du kWh est le plus bas. On dit alors que ces appareils sont « asservis ».