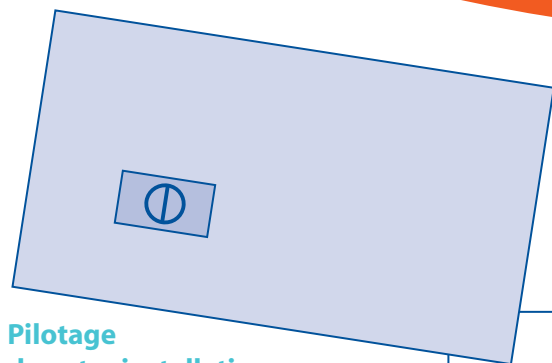


Le compteur électronique pour une alimentation en triphasé



Pilotage de votre installation

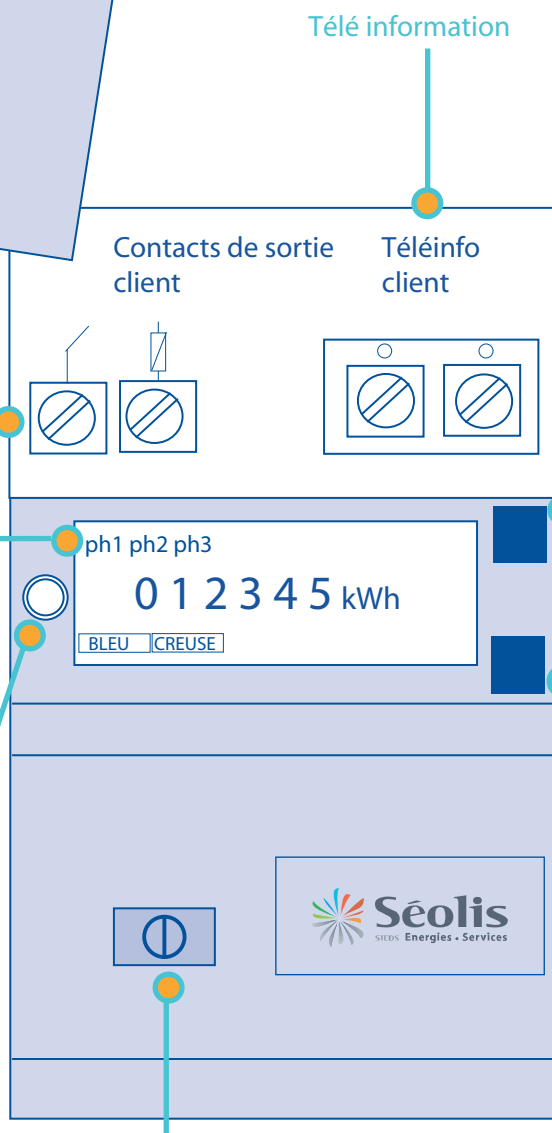
Bornier de raccordement des circuits de télécommande de vos appareils. Dans le cas d'une rupture de votre asservissement un fusible de 4A peut être remplacé à l'identique par vos soins. (consulter votre installateur)

Indicateurs de présence de phase

L'indicateur éteint correspond à la phase concernée (la représentation de ces indicateurs peut varier selon les marques)

Indicateur de consommation :

le voyant clignote proportionnellement à la consommation.
Remarque : Sur certains compteurs, l'indicateur de consommation est placé à droite de l'afficheur.



Alimentation générale (ouverture du capot réservée à SÉOLIS)

Votre compteur électronique garde en mémoire et tient à votre disposition plusieurs indications. Pour faire apparaître l'information recherchée, il suffit d'appuyer une ou plusieurs fois sur les touches S et D.

Vous trouverez la liste complète des informations et services de votre compteur électronique et le mode d'utilisation des touches S et D sur notre brochure "Comment utiliser votre compteur électronique".



Touche sélection (S)

Afficheur

En utilisant les touches S et D, un chiffre apparaît sur la gauche du cadran : il indique un numéro d'ordre dans la séquence de visualisation.
Remarque : Sur certains compteurs, le numéro d'ordre apparaît sur la droite du cadran.

Touche défilement (D)

Votre compteur peut mettre en marche et arrêter automatiquement certains appareils électriques, afin qu'ils fonctionnent seulement durant les périodes tarifaires où le prix du kWh est le plus bas. On dit alors que ces appareils sont « asservis ».

COMMANDER VOTRE BROCHURE

Pour recevoir une documentation complète "**Comment utiliser votre compteur électronique**", il vous suffit d'en faire la demande par courrier : SÉOLIS - 14 rue Joule - 79000 NIORT ou en utilisant le formulaire de contact de notre site internet www.seolis.net, en nous précisant impérativement vos nom, adresse et le type d'alimentation : en monophasé ou en triphasé.